

מחוז
נפה
מקום
גוש
חלקה
שטחים

מרכז
רחובות
גדרה
80050
30
4.802 דונם

מפה להיתר בניה

מחוז	מרכז	נפה	רחובות
כתובת	ללא	ישוב	גדרה
הוכן עבור	נחלת א.מ	מס' סידורי	

טבלת שטחים					
גוש	חלקה	בשלמות	מגרש	יעוד	שטח בדונם
80050	30	ק	316מ	מגורים ג' 1	4.802

פרטי המפה		1:250
תכנית מפורטת	זמ/589	קנ"מ

פרטי המודד וחתימתו

1. אני מאשר כי מפה זו נעשתה לפי הוראות חוק התכנון והבניה התשכ"ה 1965 ותקנותיו

2. אני מאשר כי מפה זו היא העתק נכון של המפה המצבית שהכנתי על סמך מדידה שהסתיימה ב 28.12.2016

וכי כל הפרטים שצוינו במפה הם מדויקים ודרגתם היא 3

תאריך

שם המודד ומענו

מס' רשיון

חתימה

לא לצרכי רישום

02.01.2017

כנען דורון

רח' היוזמה 2, טירת הכרמל

711

הערות

1. גבולות חלקה 30 נלקחו מגוש רישום 80050

2. קווים תת-קרקעים לא נמדדו

נקודות גבול המגרש ברשת ישראל החדשה

שם נקודה	צפון(מ')	מזרח(מ')
1373	634792.290	180371.083
1374	634783.634	180388.346
1375	634752.270	180388.761
1376	634736.971	180412.341
1377	634689.318	180392.412
1378	634695.666	180348.623
1451	634719.212	180338.795
1380	634731.079	180343.757
1381	634785.844	180351.581
1387	634789.130	180354.016

מקרא:

נקי גובה

נקי חקוקה ישנה

צינור

שוחת ביקורת

קו גובה ראשי

קו גובה מישני

מס' / גבול גוש

מס' / גבול חלקה

קו בניין

תחתית מדרון

מדרון למעלה

רוזטה

הערות:

1. המפורפרה בדיוק הניתן עקב ביצוע עבודות פיתוח והגברים הינם נכונים כיום המדידה.

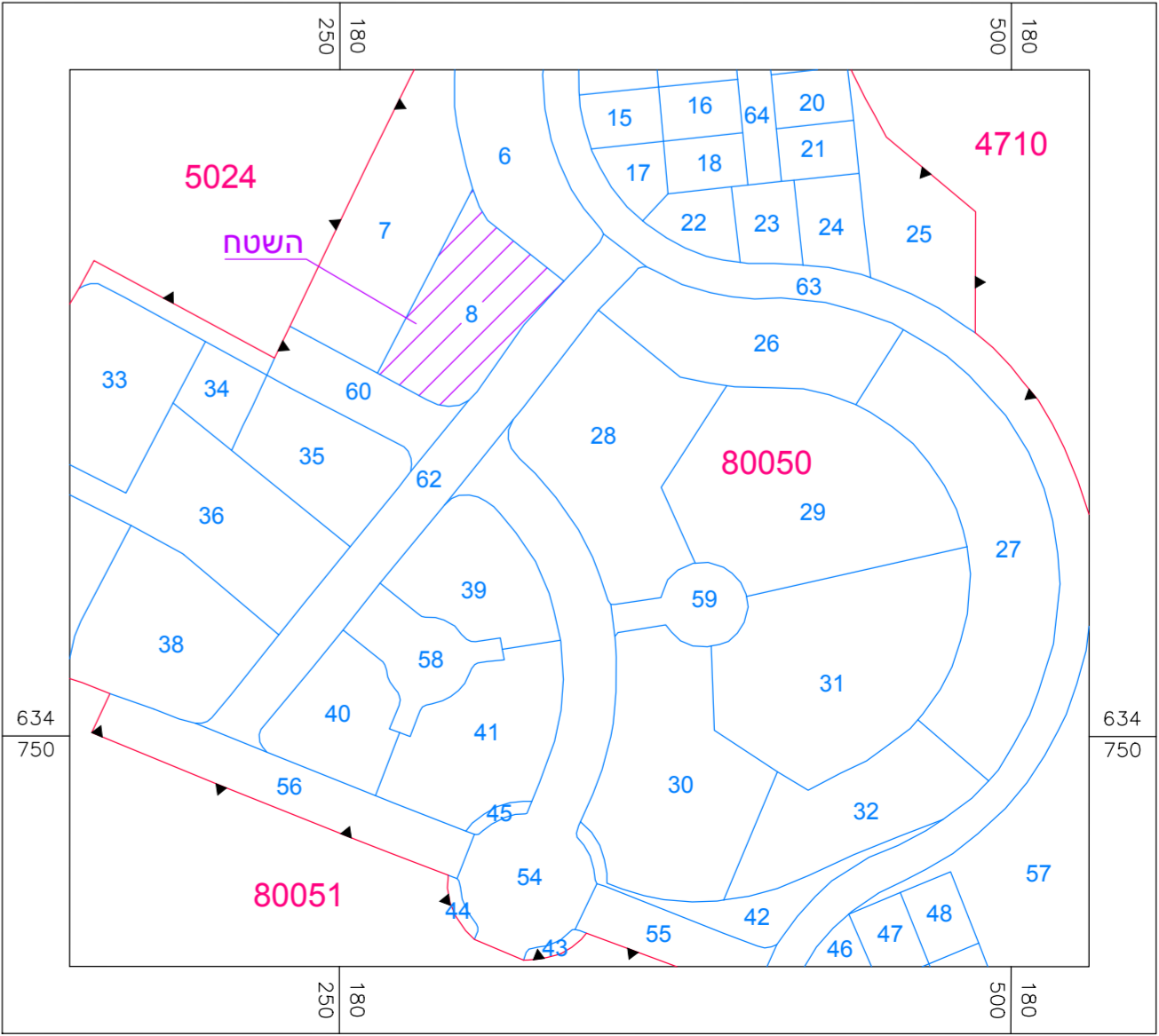
2. התוכנית מבוטסת על מפת גוש רישום מספר 80050

3. קווי בניין ברוחאם כתביע : זמ/589 של גוש 80050

תפוצה	תאריך
RECIPIENTS	DATE

עריכות	מס' וורזיון	תאריך	מחזור השינוי
REVISIONS	BY	DATE	NATURE OF CHANGE
1	אליאור	26.03.2017	תפוח ערין
2	אליאור	26.03.2017	תפוח ערין

תרשים סביבה 1:2500



נענע - שרותי הנדסה בע"מ

Cnaan - Engineering Services Ltd.

2 YOZMA ST. 2 רח' יוזמה

TIRAT - CARMEL 39032 טירת כרמל

TEL : 04-8577380 FAX : 04-8577379

E-MAIL: DORI@CNAAN.NET

המזמין:

נחלת א.מ.

שם הפרוייקט:

גדרה

נושא התכנית:

מפה מצבית להיתר בניה

חלקה 30

מס' תכנית:

22n2701_30

SCALE: 1:250

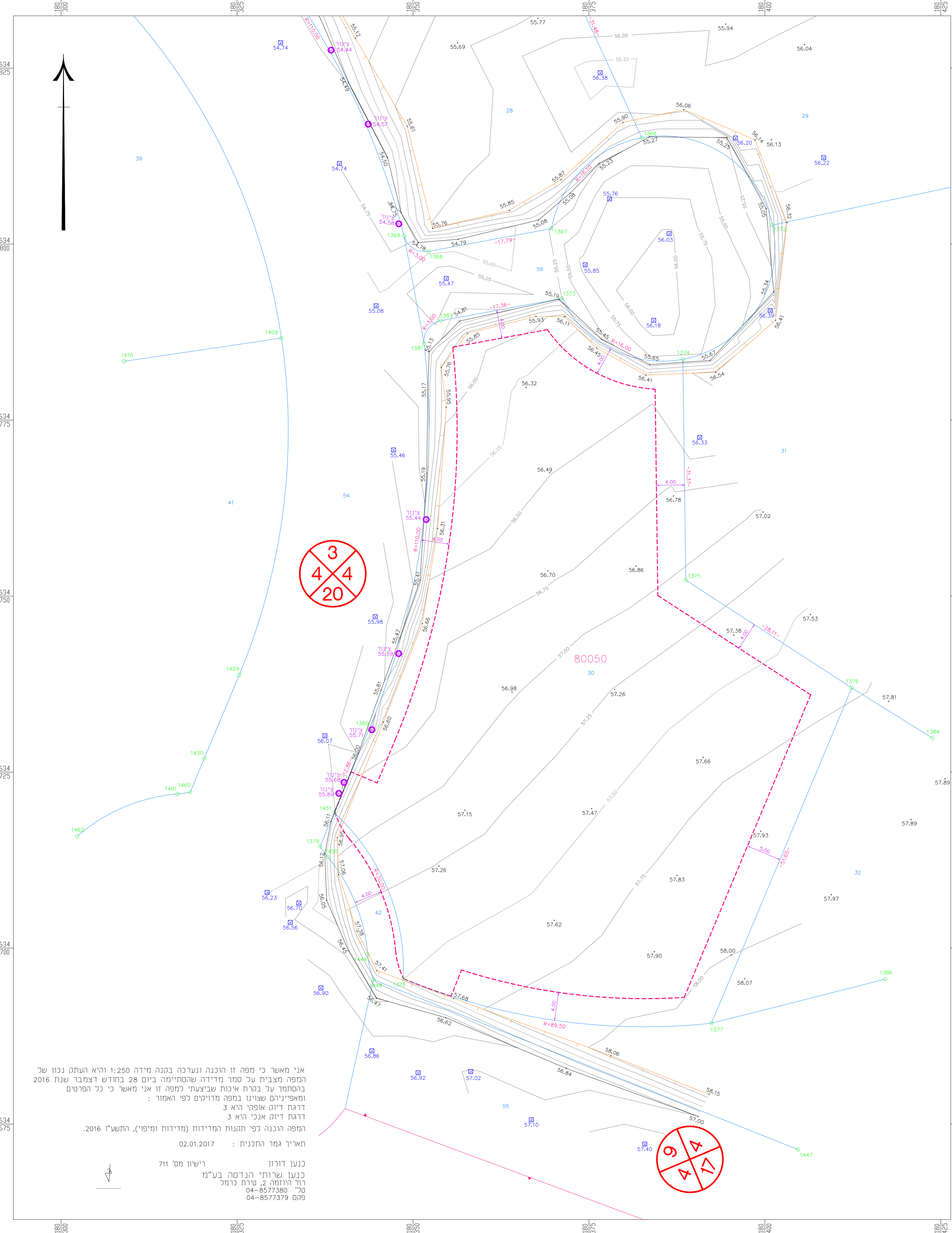
שרטט:

אליאור

דודי כנען

חתימה

02.01.2017



אני מאשר כי מפה זו הוכנה ונערכה בקנה מידה 1:250 והיא העתק נכון של המפה מצבית על סמך מדידה שהסתיימה ביום 28 בדודש דצמבר שנת 2016 בהסתמך על בקרת איכות שביצעתי למפה זו אני מאשר כי כל הפרטים ומאפייניהם שצוינו במפה מדויקים כפי האמור :

דרגת דיוק אופקי היא 3

דרגת דיוק אנכי היא 3

המפה הוכנה לפי תקנות המדידות (מדידות ומיפוי), התשע"ו 2016.

תאריך גמר התכנית : 02.01.2017

כנען דורון

רישיון מס' 711

נענע שרותי הנדסה בע"מ

רח' היוזמה 2, טירת כרמל

טל' 04-8577380

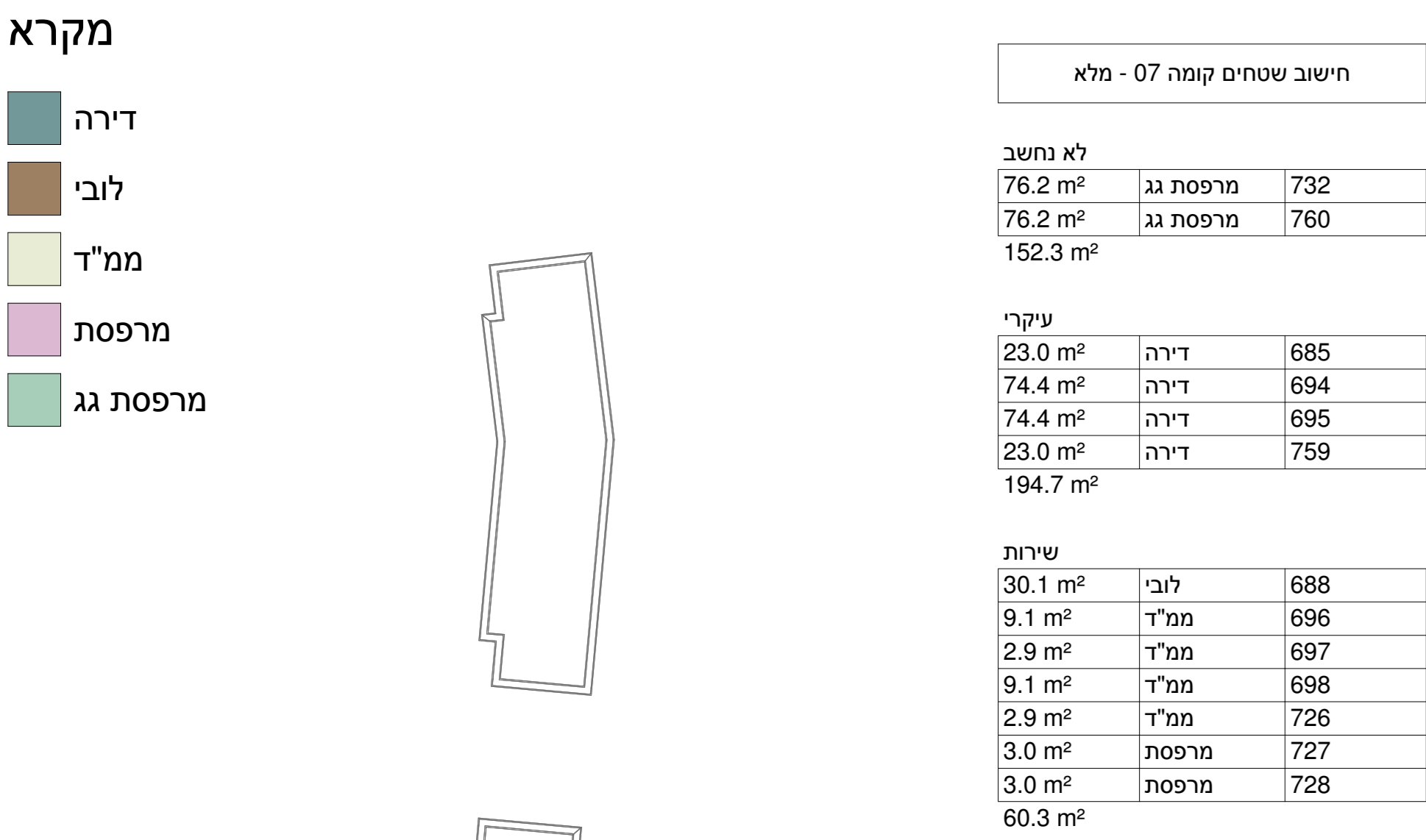
פקס 04-8577379

דירות	323	
26	תבע	
5	שבס 20%	
2	מר 75	כולל
3	מר 120	
31	סכ"ה	
40	תקן חנייה 1:1.3	

דירות	322		
46	תבע		
9	שבס 20%		
4	מר 75	כולל	
5	מר 120		
55	סכ"ה		
72	תקן חנייה 1:1.3		

דירות	316	
56	תבע	
11	שבס 20%	
5	מר 75	כולל
6	מר 120	
67	סל"ה	
87	תקן חנייה 1:1.3	





קומת קרקע



שטחי גינון

שטח	גבול	רצוף מחיר	רצוף מחיר	רצוף מחיר	רצוף מחיר
מגרש	מגרש	מגרש	מגרש	מגרש	מגרש
36.6 %	2630	190	567.30	206.33	323
27.2%	4650	223.6	740.2	300	322
27.4%	4800	162	781	373	316
30.4 %	12100	575.60	2088.5	879.33	סה"כ

מאזן חניה לפי תכנון עבור מגרש 323

מס' יחידות דיור	יחם	דרוש	רכב פרטי	מוצע
31	1:1.3	40	קרקע	15 ראשוניות 1-3 בנים 4 כפופות
תוספת חניית נכים	-	1	מרחק	16 ראשוניות 5 כפופות
סה"כ מוצע:	1	תחית נכים	40	

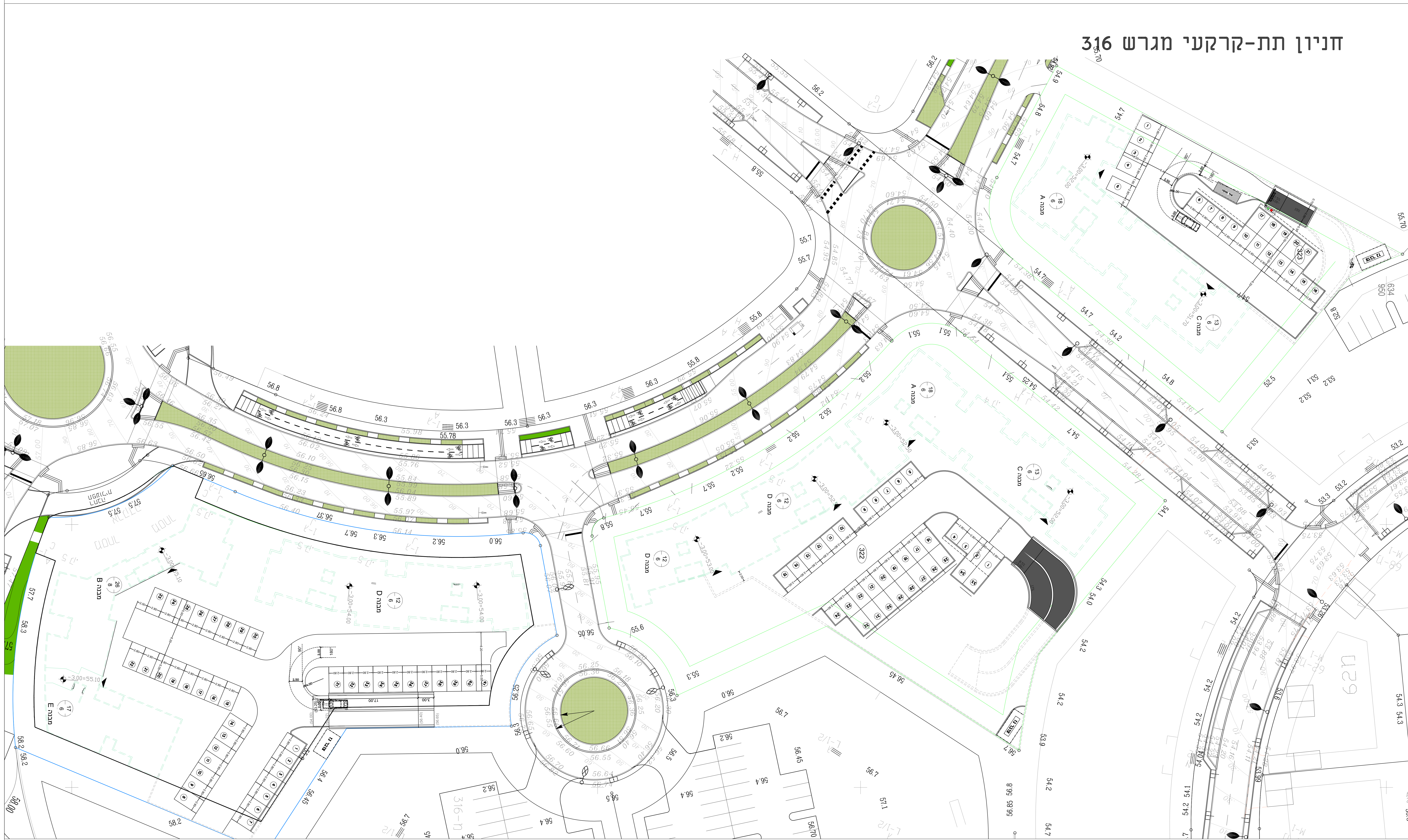
מאזן חניה לפי תכנון עבור מגרש 322

מס' יחידות דיור	יחם	דרוש	רכב פרטי	מוצע
55	1:1.3	71	קרקע	37 ראשוניות 3-3 בנים כפופות
תוספת חניית נכים	-	3	מרחק	24 ראשוניות כפופות
סה"כ מוצע:	3	תחית נכים	71	

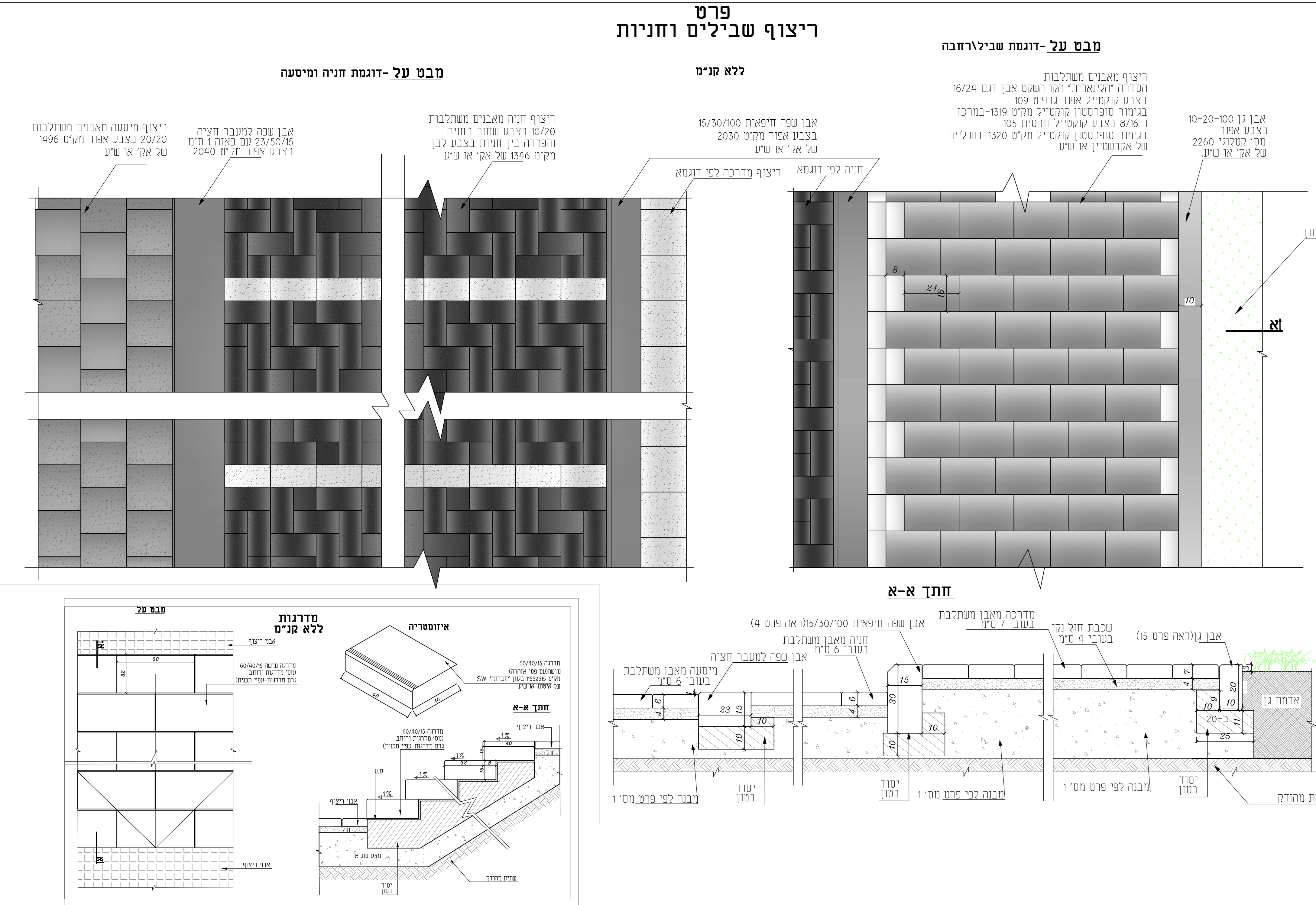
מאזן חניה לפי תכנון עבור מגרש 316

מס' יחידות דיור	יחם	דרוש	רכב פרטי	מוצע
67	1:1.3	87	קרקע	37 ראשוניות 3-3 בנים 9 כפופות
תוספת חניית נכים	-	3	מרחק	41 ראשוניות כפופות
סה"כ מוצע:	3	תחית נכים	87	

חניון תת-קרקעי מגרש 316



ריצוף שבילים וחניות



דוגמאות ריצוף רחובות וכניסות לבנין אריזי "אורבנו" מלושט

